



FRIEDRICH-ALEXANDER
UNIVERSITÄT
ERLANGEN-NÜRNBERG

FACHBEREICH WIRTSCHAFTS-
UND SOZIALWISSENSCHAFTEN

Patenschaftsprogramm 2019

Die Extraportion Praxis für
Bachelor-Studierende





Die teilnehmenden Unternehmen

Accenture GmbH	10
Baker Tilly	12
Bissantz & Company GmbH	14
Deloitte GmbH	15
ERGO Direkt AG	16
EY	18
HLB Dr. Hußmann & Kollegen PartG mbH Wirtschaftsprüfungsgesellschaft	20
Horbach Wirtschaftsberatung	22
KPMG AG Wirtschaftsprüfungsgesellschaft	24
MLP Finanzberatung SE	26
Munkert & Partner GbR	27
NÜRNBERGER Versicherung	28
PSYMA GROUP AG	30
PwC	31
Rödl & Partner	32
TeamBank AG	34

Liebe UnternehmensvertreterInnen, liebe Studierende,

das Patenschaftsprogramm bietet die Extraportion Praxis für die Bachelor-Studierenden am Fachbereich Wirtschafts- und Sozialwissenschaften. Wir freuen uns, dass auch in diesem Jahr wieder zahlreiche VertreterInnen von national und international tätigen Unternehmen und Organisationen Patenschaften für unsere Bachelor-Studierenden übernehmen. Diese ermöglichen Einblicke in verschiedene Arbeitsfelder und vermitteln wichtige Praxiskontakte. So arbeiten die Studierenden schon während des Studiums an aktuellen Problemstellungen in Unternehmen und Organisationen mit.

Durch die aktive Gestaltung der Patenschaftsbeziehung zwischen Studierenden und Unternehmen gewinnen beide Seiten wertvolle Erfahrungen und Einblicke. Dies bestätigen uns zahlreiche Rückmeldungen aus den letzten Jahren. Auch in diesem Jahr möchten wir wieder Raum für diese Synergien schaffen. Wir sind sehr gespannt, wie Sie die Weichen im Patenschaftsprogramm 2019 stellen.

Der Fachbereich Wirtschafts- und Sozialwissenschaften freut sich auf Ihre Teilnahme am Patenschaftsprogramm 2019 und wünscht allen Teilnehmerinnen und Teilnehmern einen erfolgreichen Start.

Prof. Dr. Veronika Grimm
Sprecherin des Fachbereichs
Wirtschafts- und Sozialwissenschaften

Prof. Dr. Martin Abraham
Leiter des Career Service am Fachbereich
Wirtschafts- und Sozialwissenschaften



Das Patenschaftsprogramm

An Firmenprojekten mitarbeiten, unternehmerisches Denken erlernen, Netzwerke zu Entscheidungsträgern aufbauen und frühzeitig die Weichen für die eigene berufliche Zukunft stellen: im Patenschaftsprogramm des Fachbereichs Wirtschafts- und Sozialwissenschaften übernehmen Vertreterinnen und Vertreter von national und international tätigen Unternehmen für ein Semester die Patenschaft für ausgewählte Bachelor-Studierende.

Seit dem Start 1998 ist das Patenschaftsprogramm weit mehr als eine Praktikanten- oder Werkstudentenbörse. Für ein Semester stehen Unternehmensvertreter als Paten zur Verfügung, vermitteln Kontakte zu hochrangigen Ansprechpartnern, beziehen die Studierenden in Projektarbeiten ein, beraten bei der Wahl von Studienschwerpunkten und in Karrierefragen und betreuen unter Umständen später Praxis-Studienarbeiten.

Um am Patenschaftsprogramm teilzunehmen, bewerben sich die Bachelor-Studierenden des Wirtschafts- und Sozialwissenschaften über das Online-Portal des Patenschaftsprogramms www.coach.career.rw.fau.de/psp und beantworten Fragen zur Motivation, zur Karriereplanung, zum bisherigen Engagement, zu den bisherigen Prüfungsleistungen sowie zu persönlichen Daten. Auch Studierende, die am Beginn ihres Studiums stehen und erst wenige Prüfungsleistungen erbracht haben, können sich bewerben. Die MitarbeiterInnen des Career Service sichten die Bewerbungsunterlagen und laden die ausgewählten Bachelor-Studierenden zu einem Vorbereitungsworkshop sowie zur Auftaktveranstaltung des Patenschaftsprogramms mit der Unternehmensbörse ein.

Beim Auftakt stellen sich alle Unternehmensvertreter vor und erläutern, welche Möglichkeiten ihre Firma bietet. Auf der anschließenden Unternehmensbörse besteht an den Informationsständen der Unternehmen die Möglichkeit, ausführliche Gespräche zu führen. Noch am gleichen Abend geben die Firmenvertreter und die Studierenden ihre Präferenzlisten mit den Namen der für sie interessanten Bewerberinnen und Bewerber bzw. Firmen ab.

Anhand der Präferenzlisten ordnet der Career Service die Studierenden den Patenunternehmen zu. Sobald die Zuordnung abgeschlossen

ist, erhalten Unternehmen und Studierende eine E-Mail mit den Kontaktdaten des Patenstudierenden bzw. Patenunternehmens, sodass möglichst schnell ein erster Kontakt zustande kommt und die angestrebten Inhalte sowie der zeitliche Rahmen der individuellen Patenschaften in beidseitiger Absprache zeitnah festgelegt werden können.

Während des gesamten Programms steht der Career Service am Fachbereich Wirtschafts- und Sozialwissenschaften den Unternehmensvertretern sowie den Studierenden als Ansprechpartner zur Verfügung.



Fotos vom Auftakt des Patenschaftsprogramms am 17. Mai 2018

Beim Auftakt des Patenschaftsprogramms stellen sich alle Unternehmensvertreter vor und erläutern, welche Möglichkeiten eine Patenschaft bei ihrem Unternehmen bietet. Auf

der anschließenden Unternehmensbörse besteht an den Informationsständen der Unternehmen die Gelegenheit, ausführliche Gespräche zu führen.



Fotos vom Abschluss des Patenschaftsprogramms am 23. Oktober 2018

Zum Abschluss des Programms treffen sich alle Teilnehmer und deren Paten zum Austausch Ihrer Erfahrungen und Eindrücken aus dem Programm. Zudem bot ein Impulsvortrag mit anschließender Diskussionsrunde um das Thema „Assessment Center“ am

23. Oktober 2018 Raum für spannende Gespräche zwischen Unternehmensvertretern und Studierenden. Abschließend bekommen die Studierenden im Rahmen der Veranstaltung ihre Teilnahmezertifikate überreicht.



Ablauf des Patenschaftsprogramms 2019

20.05.2019	Ende Bewerbungszeitraum Studierende
28.05.2019	Workshop zur Vorbereitung auf die Unternehmensbörse
06.06.2019	Auftaktveranstaltung mit Unternehmensbörse
06/2019 – 10/2019	Praxisphase (Empfehlung: zwischen Juni und Oktober) Werkstudententätigkeit oder Praktikum entsprechend der getroffenen Vereinbarung mit dem Unternehmen
22.10.2019	Offizielle Abschlussveranstaltung



Ablauf der Bewerbung für Studierende

Bachelor-Studierende können sich im Zeitraum von Montag, 06.05.2019 bis Montag, 20.05.2019 für das Patenschaftsprogramm 2019 bewerben. Die Bewerbung erfolgt mit einem aktuellen Notenbogen über das Online-Portal des Patenschaftsprogramms. Im Rahmen der Anmeldung beantworten die Studierenden Fragen zur Motivation, zur Karriereplanung und zum bisherigen Engagement.

Der Career Service am Fachbereich Wirtschafts- und Sozialwissenschaften wählt anschließend Studierende aus, die dann eine Bestätigung per Mail, eine Einladung zur Auftaktveranstaltung sowie detaillierte Informationen erhalten. Das Career Service-Team freut sich auf zahlreiche Bewerbungen!

Link zum Portal des Patenschaftsprogramms:
www.coach.career.rw.fau.de/psp



Allgemeines

Branche:	Unternehmensberatung
Standort:	Weltweit in über 120 Ländern, Kronberg im Taunus
MitarbeiterInnen:	Ca. 10.000 MitarbeiterInnen
Berufseinstiegsmöglichkeiten:	Direkteinstieg, Training-on-the-job, Jump-Start-Einstiegsprogramm

Patenschaft

Unternehmensbereiche in denen Patenschaft möglich ist:	Proposal Support, Project Management Office
Anzahl der Patenplätze gesamt:	4
Angebot in der Praxisphase:	Praktikum (Anzahl ca. 2) Werkstudententätigkeit (Anzahl ca. 2)

Präferenzen für Patenstudierende

Bevorzugte Studiengänge:	Wirtschaftswissenschaften, International Business Studies, Wirtschaftsinformatik, Wirtschaftsrecht
Anforderungen an Patenstudierende:	Außeruniversitäres Engagement, gute Englischkenntnisse, ausgeprägte Team- und Kommunikationsfähigkeit, Mobilität und Verantwortungsbewusstsein

Kontakt

Accenture GmbH

Sabrina Kastner, Campus Kronberg 1, 61476 Kronberg,
Tel. 0175 5761265, sabrina.kastner@accenture.com, www.accenture.de

Die Welt im Blick – Wirtschaft im Fokus

Willkommen am Fachbereich Wirtschafts-
und Sozialwissenschaften in Nürnberg

Fachbereich
Wirtschafts- und
Sozialwissen-
schaften: weltweit
vernetzt – regional
verbunden



Der Fachbereich Wirtschafts- und Sozialwissenschaften der Friedrich-Alexander-Universität Erlangen-Nürnberg (FAU) ist eine der renommiertesten Einrichtungen seiner Art in Deutschland. Über 6.000 Studierende aus einer Vielzahl von Ländern nutzen derzeit die hohe Qualität von mehr als 20 Studiengängen, um sich methodisch und zugleich praxisnah auf ihren beruflichen Einstieg in die freie Wirtschaft, in gesellschaftlich bedeutende Organisationen oder in die Forschung vorzubereiten. Forschung und Lehre auf internationalem Spitzenniveau, Internationalität, Praxisorientierung, eine hervorragende Vernetzung mit der Unternehmens-

welt und ein consequentes Qualitätsmanagement sind die Erfolgsfaktoren des Fachbereichs Wirtschafts- und Sozialwissenschaften. Die Forschung und Lehre, die in der Tradition der Handelshochschule steht, trägt erheblich zur Entwicklung der Europäischen Metropolregion Nürnberg bei.

Gegründet als praxisnahe Hochschule ist der Fachbereich daher bis heute universitäre Denkfabrik und gefragter Standortpartner in der Metropolregion Nürnberg.



Allgemeines

Wer wir sind:	Baker Tilly bietet mit 35.000 MitarbeiterInnen in 145 Ländern ein breites Spektrum individueller und innovativer Beratungsdienstleistungen in den Bereichen Audit & Advisory, Tax, Legal und Consulting an. Weltweit arbeiten Wirtschaftsprüfer, Rechtsanwälte, Steuer- und Unternehmensberater Hand in Hand.
Branche:	Wirtschaftsprüfung, Rechtsberatung, Steuerberatung, Unternehmensberatung
Standort:	National: Berlin, Dortmund, Dresden, Düsseldorf, Frankfurt a. M., Hamburg, Leipzig, München, Nürnberg, Schwerin, Stuttgart
MitarbeiterInnen:	1.040 MitarbeiterInnen national
Berufseinstiegsmöglichkeiten:	Berufseinsteiger, Praktikanten und Werkstudenten (m/w/d) der Wirtschaftswissenschaften (Steuern, Wirtschaftsprüfung, Controlling, Finanzierung, Rechnungslegung, Unternehmensbewertung oder Wirtschaftsrecht), die mit uns gemeinsam etwas bewegen wollen.

Patenschaft


Unternehmensbereiche in denen Patenschaft möglich ist:	Wirtschaftsprüfung, Steuerberatung
Anzahl der Patenplätze gesamt:	2
Angebot in der Praxisphase:	Praktikum (Anzahl ca.2), Werkstudententätigkeit (Anzahl ca.2)
Weitere Möglichkeiten im Rahmen der Patenschaft:	Betreuung von Bachelor-/Masterarbeiten
Besonderheiten der Patenschaft bei Ihrem Unternehmen:	Im Anschluss an das Praktikum ist eine Werkstudententätigkeit möglich; der Pate steht auch nach dem Praktikum als Ansprechpartner zum regen Austausch zur Verfügung.

Präferenzen für Patenstudierende

Bevorzugte Studiengänge:	Wirtschaftswissenschaften, International Business Studies, Sozialökonomik, Wirtschaftsrecht
Anforderungen an Patenstudierende:	Theoretische Kenntnisse in der Rechnungslegung und -prüfung oder im Steuerrecht; erste praktische Erfahrungen in der Wirtschaftsprüfungs-/Steuerberatungsbranche sind von Vorteil; gute EDV- und Englischkenntnisse, analytisches Denkvermögen, Teamgeist, Diskretion und eine hohe Einsatzbereitschaft.

Kontakt

Baker Tilly, Personal, Daniela van Rickeln, Cecilienallee 6-7, 40474 Düsseldorf,
Tel. 0211 6901-4000, career@bakertilly.de, www.bakertilly.de/karriere



Baker Tilly wächst. Wachsen Sie mit uns.

Seien Sie Teil des Erfolgs – als Praktikant, Werkstudent oder Berufseinsteiger (m/w/d). Entwickeln Sie Ihr Talent in unseren interdisziplinären Teams und nutzen Sie die attraktiven Weiterbildungsangebote unserer Baker Tilly Academy.

www.bakertilly.de/karriere

Recruiting-Hotline: +49 211 6901-4000

E-Mail: career@bakertilly.de

Erfolg braucht Köpfe

Allgemeines

Wer wir sind:	Bissantz & Company ist ein eigentümergeführtes, deutsches Softwareunternehmen, das auf Lösungen für anspruchsvolle Aufgaben der Datenanalyse im betriebswirtschaftlichen Umfeld spezialisiert ist. Unser Hauptprodukt DeltaMaster ist eine integrierte BI-Lösung für Analyse, Planung und Reporting.
Branche:	IT/Softwarehersteller
Standort:	Nordring 98, 90409 Nürnberg
MitarbeiterInnen:	100 MitarbeiterInnen
Berufseinstiegsmöglichkeiten:	Software-Consulting, Software-Entwicklung, Vertrieb

Patenschaft

Unternehmensbereiche in denen Patenschaft möglich ist:	Vertrieb, Office Management, Online-Marketing, IT, Consulting, Entwicklung
Anzahl der Patenplätze gesamt:	2
Angebot in der Praxisphase:	Werkstudententätigkeit (Anzahl ca. 2)
Weitere Möglichkeiten im Rahmen der Patenschaft:	Abschlussarbeiten, Direkteinstieg
Besonderheiten der Patenschaft bei Ihrem Unternehmen:	Weiterentwicklungsmöglichkeiten innerhalb des Unternehmens, eigenverantwortliche Bearbeitung von Aufgaben, attraktives Schulungsangebot.

Präferenzen für Patenstudierende

Bevorzugte Studiengänge:	Wirtschaftswissenschaften, Wirtschaftsinformatik
Anforderungen an Patenstudierende:	Gute bis sehr gute Studienergebnisse, analytisches Denken, Eigeninitiative, strukturierte und selbstständige Arbeitsweise, Flexibilität, Teamfähigkeit, MS-Office Kenntnisse

Kontakt

Bissantz & Company GmbH

Inside Sales (CRM), Kathrin Seitz, Nordring 98, 90409 Nürnberg,
Tel. 0911 935536-551, kathrin.seitz@bissantz.de, www.bissantz.de

Allgemeines

Wer wir sind:	Deloitte erbringt Dienstleistungen in den Bereichen Wirtschaftsprüfung, Risk Advisory, Steuerberatung, Financial Advisory und Consulting für Unternehmen und Institutionen aus allen Wirtschaftszweigen; Rechtsberatung wird in Deutschland von Deloitte Legal erbracht.
Branche:	Audit & Assurance, Risk Advisory, Tax & Legal, Financial Advisory, Consulting
Standort:	15 Standorte in Deutschland, weltweit in 150 Ländern vertreten
MitarbeiterInnen:	8.600 MitarbeiterInnen in Deutschland
Berufseinstiegsmöglichkeiten:	Direkteinstieg/Training-on-the-Job, Praktikum, Werkstudententätigkeit, Abschlussarbeit

Patenschaft

Unternehmensbereiche in denen Patenschaft möglich ist:	Wirtschaftsprüfung
Anzahl der Patenplätze gesamt:	5
Angebot in der Praxisphase:	Praktikum (Anzahl ca. 5)
Weitere Möglichkeiten im Rahmen der Patenschaft:	Unterstützung bei fachlichen Themen, Unterstützung bei Master- oder Bachelorarbeiten; nach dem Praktikum zusätzliche Werkstudententätigkeit möglich.
Besonderheiten der Patenschaft bei Ihrem Unternehmen:	Mit Ihrem Paten steht Ihnen ein persönlicher Ansprechpartner für alle Fragen und Wünsche zur Seite. Die Patenschaft bei Deloitte ist nicht auf ein Jahr beschränkt.

Präferenzen für Patenstudierende

Bevorzugte Studiengänge:	Wirtschaftswissenschaften, Wirtschaftsinformatik, Wirtschaftsrecht
Anforderungen an Patenstudierende:	Gute bis sehr gute Studienleistungen, gute Englischkenntnisse, idealerweise Praktika und Auslandserfahrung, analytisches Denkvermögen, ausgeprägte Team- und Kommunikationsfähigkeiten, Reisebereitschaft

Kontakt

Deloitte GmbH

Audit Industry, Sebastian Kiesewetter, Am Tullnaupark 15, 90402 Nürnberg,
Tel. 0911 2307418, skiesewetter@deloitte.de, www.deloitte.com/careers

Allgemeines

Wer wir sind:	Die ERGO Direkt AG verantwortet das Online- und Direktgeschäft von ERGO in Deutschland und agiert als weiterer Vertriebsarm im ERGO Konzern. Das Unternehmen leistet mit seiner Expertise im telefonischen Kundenservice, im Vertrieb und als Kompetenz-Zentrum Online einen wesentlichen Beitrag.
Branche:	Versicherung
Standort:	Nürnberg
MitarbeiterInnen:	1.700
Berufseinstiegsmöglichkeiten:	Direkteinstieg und Werkstudententätigkeit

Patenschaft

Unternehmensbereiche in denen Patenschaft möglich ist:	Controlling, Direct & Online Sales, IT-Service, Sales Controlling & Development
Anzahl der Patenplätze gesamt:	4
Angebot in der Praxisphase:	Werkstudententätigkeit (Anzahl ca. 4)
Besonderheiten der Patenschaft bei Ihrem Unternehmen:	Details zur Ausgestaltung der Patenschaft können individuell vereinbart werden. Eine Verlängerung der Zusammenarbeit über die Patenschaft hinaus ist gegebenenfalls möglich.

Präferenzen für Patenstudierende

Bevorzugte Studiengänge:	Wirtschaftswissenschaften, International Business Studies, Wirtschaftsinformatik
Anforderungen an Patenstudierende:	Engagement, Eigeninitiative, selbstständige Arbeitsweise, EDV Kenntnisse und technische Affinität, idealerweise bereits praktische Erfahrung in Unternehmen. Spezifische Anforderungen werden vor Ort besprochen.

Kontakt

ERGO Direkt AG
HR, Mandy Surmann, Karl-Martell-Straße 60, 90344 Nürnberg,
Tel. 0148 1764, mandy.surmann@ergodirekt.de, www.ergo.de

WiSo Nürnberg 1919 – 2019
Großes Jubiläumsjahr an der WiSo

Mit einer Jubiläumsausstellung, der öffentlichen Vorlesungsreihe #NUElectures und einem großen Campus Festival am 29. Juni 2019. Feiern Sie mit! Weitere Informationen unter www.wiso100.fau.de



Allgemeines

Wer wir sind:	Die globale EY-Organisation ist einer der Marktführer in der Wirtschaftsprüfung, Steuerberatung, Transaktionsberatung und Managementberatung. Unser Ziel ist es, Dinge voranzubringen und entscheidend besser zu machen. Dafür steht unser weltweiter Anspruch „Building a better working world“.
Branche:	Wirtschaftsprüfung, Steuerberatung, Transaktionsberatung sowie Managementberatung
Standort:	Deutschland: 20, weltweit: 700+ Büros in mehr als 150 Ländern (Internationale Ernst & Young-Organisation)
MitarbeiterInnen:	Mehr als 10.000, weltweit: rund 260.000 (Internationale Ernst & Young-Organisation)
Berufseinstiegsmöglichkeiten:	Training-on-the-job mit intensivem Fach- und Persönlichkeitstraining; Praktika & Direkteinstieg als Assistant oder Consultant in allen Fachbereichen; Duales Studium, Traineeprogramme in Wirtschaftsprüfung und Consulting, Praktikantenentsendungsprogramm Set Sail

Patenschaft

Unternehmensbereiche in denen Patenschaft möglich ist:	Steuerberatung, Wirtschaftsprüfung
Anzahl der Patenplätze gesamt:	4
Angebot in der Praxisphase:	Praktikum (Anzahl ca. 4)
Weitere Möglichkeiten im Rahmen der Patenschaft:	Praktikum in der Niederlassung Nürnberg in den Bereichen Steuerberatung und/oder Wirtschaftsprüfung
Besonderheiten der Patenschaft bei Ihrem Unternehmen:	Es gibt einen Buddy, der bei Fragen als Ansprechpartner zur Verfügung steht und mit dem man sich im Rahmen von gemeinsamen Treffen austauschen kann.

Präferenzen für Patenstudierende

Bevorzugte Studiengänge:	Wirtschaftswissenschaften, International Business Studies, Wirtschaftsinformatik, Wirtschaftsingenieurwesen
Anforderungen an Patenstudierende:	Gute bis sehr gute Examensergebnisse, gute Englisch- und EDV-Kenntnisse, überzeugendes Auftreten, ausgeprägte analytische und konzeptionelle Fähigkeiten, Mobilität, Teamfähigkeit, Flexibilität, Zielstrebigkeit, Eigeninitiative

Kontakt

Ernst & Young GmbH, Wirtschaftsprüfungsgesellschaft, Employer Branding & Recruitment / Human Resources GSA, Flughafenstraße 61, 70629 Stuttgart, Tel. 06196 99610005, karriere@de.ey.com, www.de.ey.com/de/de/careers

Ist Karriere ein Weg oder ein Ziel?

Ihre Laufbahn ist kein vorbestimmter Pfad, sondern ein Weg, der immer wieder neue Perspektiven bietet – und Ihr Einstieg bei EY der optimale Startpunkt.

www.de.ey.com/karriere #BuildersWanted

The better the question. The better the answer.
The better the world works.

Allgemeines

Wer wir sind:	HLB HUSSMANN ist eine der führenden Wirtschaftsprüfungs- und Steuerberatungsgesellschaften der Metropolregion Nürnberg mit rund 70 MitarbeiterInnen. Zu unseren Mandanten zählen international tätige, mittelständische Unternehmen und Konzerne.
Branche:	Wirtschaftsprüfung, Steuerberatung, Rechtsberatung
Standort:	Nürnberg
MitarbeiterInnen:	Ca. 70 MitarbeiterInnen
Berufseinstiegsmöglichkeiten:	WirtschaftsprüfungsassistentIn, SteuerassistentIn

Patenschaft

Unternehmensbereiche in denen Patenschaft möglich ist:	Wirtschaftsprüfung, Steuerberatung. Direkte Mitarbeit/ Assistententätigkeit bei laufenden Abschlussprüfungen bei Mandanten und bei laufenden Steuerberatungen.
Anzahl der Patenplätze gesamt:	4
Angebot in der Praxisphase:	Praktikum (Anzahl ca. 2) Werkstudententätigkeit (Anzahl ca. 2)
Weitere Möglichkeiten im Rahmen der Patenschaft:	Master- und Bachelorarbeiten, individuelle Förderung und Unterstützung, Diskussion von Themen aus der Praxis.
Besonderheiten der Patenschaft bei Ihrem Unternehmen:	Die Patenschaft erfolgt persönlich durch Berufsträger oder Partner. Regelmäßiger Austausch mit dem Paten in persönlichen Gesprächen, auch über die Patenschaft hinaus.

Präferenzen für Patenstudierende

Bevorzugte Studiengänge:	Wirtschaftswissenschaften, Wirtschaftsinformatik, Wirtschaftsrecht
Anforderungen an Patenstudierende:	Überzeugendes Auftreten, Motivation und Engagement, überdurchschnittliche Studienleistungen, Teamplayer, Querdenker

Kontakt

HLB DR. HUSSMANN & KOLLEGEN PARTG MBB
 Timo Kremer, Thomas-Mann-Straße 50, 90471 Nürnberg,
 Tel. 0911 94977-0, timo.kremer@hlb-hussmann.de, www.hlb-hussmann.de



**GRÖßER
 ALS GEDACHT.**

Neugierig auf mehr?
www.hlb-hussmann.de

Allgemeines

Branche:	Finanzplanung und Unternehmensberatung für Akademiker
Standort:	Nürnberg
MitarbeiterInnen:	Ca. 400 MitarbeiterInnen
Berufseinstiegsmöglichkeiten:	1. Trainee Führungskräftenachwuchs/Finanzplaner 2. Direkteinstieg für geeignete Bewerber mit Berufserfahrung als Certified financial Consultant oder Führungskraft

Patenschaft

Unternehmensbereiche in denen Patenschaft möglich ist:	Akademiker aller wirtschaftswissenschaftlich und juristisch orientierten Fachrichtungen
Anzahl der Patenplätze gesamt:	1-2
Angebot in der Praxisphase:	Praktikum (Anzahl ca. 1) Werkstudententätigkeit (Anzahl ca. 1)

Präferenzen für Patenstudierende

Bevorzugte Studiengänge:	Wirtschaftswissenschaften, International Business Studies, Sozialökonomik, Wirtschaftsrecht
Anforderungen an Patenstudierende:	Fortbildungsfreude, Spaß am Umgang mit Menschen, Selbstständigkeit, Kommunikationsstärke, Engagement, Unternehmensgeist

Kontakt

Horbach Wirtschaftsberatung

Center Nürnberg, Philip de la Motte, Regensburger Straße 215, 90478 Nürnberg,
Tel. 0911 4779080, nuernberg1@horbach.de, www.horbach.de

Career Day 2019

Wirtschaft trifft Wissenschaft –
akademische Nachwuchskräfte und
potentielle Arbeitgeber im Austausch

25.
Juni
2019



Der Career Day ist ein Informationstag rund um das Thema Berufseinstieg, bei dem Wissenschaft und Wirtschaft in der Metropolregion Nürnberg noch enger vernetzt werden. Studierende sowie Absolventinnen und Absolventen des Fachbereichs können sich in verschiedenen Vorträgen informieren und sich bei einer Firmenkontakttmesse mit lokalen Arbeitgebern austauschen. Mehr Informationen dazu unter www.career.wiso.fau.de/career-day

afwn

Alumni, Freunde und Förderer des Fachbereiches Wirtschaftswissenschaften Nürnberg e.V.

Allgemeines

Wer wir sind:	Bei KPMG arbeiten 200.000 MitarbeiterInnen in 154 Ländern an einer bedeutsamen Schnittstelle von Wirtschaft, Öffentlichkeit und Gesellschaft. Deshalb suchen wir Menschen, die mit uns gemeinsam die Zukunft angehen und so den Unterschied machen. Wir bei KPMG suchen echte GameChanger.
Branche:	Wirtschaftsprüfung, Steuerberatung, Unternehmensberatung
Standort:	U.a. Augsburg, Nürnberg, München, Regensburg; 154 Standorte weltweit
MitarbeiterInnen:	10.800 MitarbeiterInnen (Deutschland)
Berufseinstiegsmöglichkeiten:	Ausbildung, Praktikum, Werkstudententätigkeit Direkteinstieg in allen Geschäftsbereichen, Traineeprogramm

Patenschaft

Unternehmensbereiche in denen Patenschaft möglich ist:	Audit, andere Bereiche auf Anfrage möglich
Anzahl der Patenplätze gesamt:	5
Angebot in der Praxisphase:	Praktikum (Anzahl ca. 5 für Audit)
Weitere Möglichkeiten im Rahmen der Patenschaft:	Individuelle Betreuung, spannende Einblicke in die Bereiche Wirtschaftsprüfung und Beratung

Präferenzen für Patenstudierende

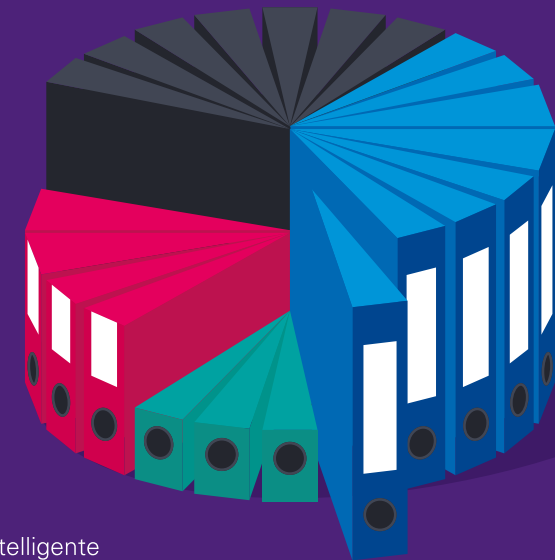
Bevorzugte Studiengänge:	Wirtschaftswissenschaften, Wirtschaftsinformatik, Wirtschaftsingenieurwissenschaften
Anforderungen an Patenstudierende:	Wir legen Wert auf gute Noten, Praktika, Mobilität, relevante Studienschwerpunkte, außeruniversitäres bzw. soziales Engagement. Außerdem wünschenswert sind Teamfähigkeit, analytisches Denkvermögen, Verantwortungsbewusstsein sowie Selbstständigkeit und Lernbegeisterung.

Kontakt

KPMG AG Wirtschaftsprüfungsgesellschaft
HR, Elena Meixner, Ganghoferstraße 29, 80339 München,
Tel. 089 92826648, emeixner@kpmg.com, www.kpmg.de/careers

Akten oder Analytics?

Mach mit uns
den Unterschied.



Finde bei KPMG heraus, wie intelligente Tools Massendaten automatisch verknüpfen und so aussagekräftige Analysen schaffen. Gehe als Teil unseres starken Teams die Herausforderungen der Zukunft an.

kpmg.de/gamechanger

#GameChanger

Allgemeines

Wer wir sind:	MLP ist Dein Ansprechpartner für alle Finanzfragen – von der Geldanlage über Versicherungen bis hin zur Altersversorgung. Statt auf eigene Produkte greifen wir zur Umsetzung auf die Angebote aller relevanten Anbieter am Markt zurück.
Branche:	Finanzdienstleistungen
Standort:	Nürnberg
MitarbeiterInnen:	25 MitarbeiterInnen
Berufseinstiegsmöglichkeiten:	Direkteinstieg in der Finanzberatung mit-jährigem Coaching und dem Abschluss des Senior Financial Consultant. Aufbauend kann ein Master an der unternehmenseigenen Universität ergänzt werden.

Patenschaft

Unternehmensbereiche in denen Patenschaft möglich ist:	Unterstützung des Hochschulteams Nürnberg. Der Mentee erhält einen Einblick in das Wealth Management, in effiziente Absicherungsstrategien und den Bereich Finanzierungen.
Anzahl der Patenplätze gesamt:	2
Angebot in der Praxisphase:	Praktikum (Anzahl ca.1) Werkstudententätigkeit (Anzahl ca. 1)

Präferenzen für Patenstudierende

Bevorzugte Studiengänge:	Wirtschaftswissenschaften, International Business Studies, Wirtschaftsinformatik, Wirtschaftsingenieurwissenschaften, Wirtschaftsrecht
Anforderungen an Patenstudierende:	Der Patenstudierende bringt Interesse an Kapitalmärkten und Finanzen sowie eine eigenverantwortliche und analytische Arbeitsweise mit. Der sichere Umgang mit Office sowie ein souveränes Auftreten setzen wir voraus.

Kontakt

MLP Finanzberatung SE

HT Nürnberg 1, Marcel Hofmann, Rudolphstraße 28, 90489 Nürnberg,
Tel. 0911 2052466, marcel.hofmann@mlp.de, www.mlp-financify.de/nuernberg

Allgemeines

Wer wir sind:	Die MUNKERT & PARTNER GbR mit Hauptsitz in Nürnberg bietet ein vernetztes Team an Experten aus verschiedenen Fachbereichen.
Branche:	Steuerberatung, Wirtschaftsprüfung, Rechtsberatung, Corporate, Finance, Unternehmensberatung, Vermögensberatung/Immobilien
Standort:	Nürnberg (Hauptsitz), deutschlandweit 40
MitarbeiterInnen:	70 MitarbeiterInnen (Nürnberg)
Berufseinstiegsmöglichkeiten:	In allen genannten Geschäftsbereichen möglich

Patenschaft

Unternehmensbereiche in denen Patenschaft möglich ist:	Steuerberatung, Wirtschaftsprüfung, Rechtsberatung, Corporate Finance, Unternehmensberatung, Vermögensberatung/Immobilienmanagement
Anzahl der Patenplätze gesamt:	2
Angebot in der Praxisphase:	Praktikum (Anzahl ca. 2)
Besonderheiten der Patenschaft bei Ihrem Unternehmen:	Diskussions-/Ansprechpartner für Entscheidungen zu Studium, Beruf und Karriereplanung

Präferenzen für Patenstudierende

Anforderungen an Patenstudierende:	Wichtig sind uns neben der fachlichen Qualifikation und praktischer Erfahrung insbesondere Engagement, Kreativität, Team- und Kommunikationsfähigkeit.
---	--

Kontakt

Munkert & Partner GbR

Geschäftsleitung, Dr. Michael Munkert, Äußere Sulzbacher Straße 29, 90491 Nürnberg,
Tel. 0911 598701, info@munkert.de, www.munkert.de

Allgemeines

Wer wir sind:	Die NÜRNBERGER Versicherung. Solide. Finanzstark. Verlässlich. Mit mehr als 4 Mio. Kunden gehören wir zu den großen Versicherern in Deutschland. Was Arbeitnehmer an uns schätzen? Flexible Arbeitszeiten, ein gutes Gehalt und innovative Ansätze. Zudem bieten wir ein spezielles Studentenprogramm.
Branche:	Versicherungen
Standort:	Nürnberg
MitarbeiterInnen:	Ca. 4.300 MitarbeiterInnen
Berufseinstiegsmöglichkeiten:	Als großes Versicherungsunternehmen mit der Zentrale in Nürnberg bieten wir viele verschiedene Möglichkeiten für Ihren Berufseinstieg. Bereiche wie Kapitalanlagen, Controlling, Rechnungswesen, über Human Resources zu Marketing uvm.

Patenschaft

Unternehmensbereiche in denen Patenschaft möglich ist:	Kapitalanlagen, Controlling; Marketing; Human Resources
Anzahl der Patenplätze gesamt:	4
Weitere Möglichkeiten im Rahmen der Patenschaft:	Praktika, Werkstudentenstellen, Abschlussarbeit, Direkteinstieg

Präferenzen für Patenstudierende

Bevorzugte Studiengänge:	Wirtschaftswissenschaften, Sozialökonomik, Wirtschaftsinformatik, Wirtschaftsingenieurwesen, Wirtschaftsrecht
Anforderungen an Patenstudierende:	Kommunikations- und Teamfähigkeit, Kreativität und eine schnelle Auffassungsgabe sowie eine strukturierte und selbstständige Arbeitsweise

Kontakt

NÜRNBERGER Versicherung
Human Resources, Scarlett Wilhelm, Ostendstraße 100, 90429 Nürnberg,
Tel. 0911 5312436, scarlett.wilhelm@nuernberger.de, www.nuernberger.de/karriere

Brown-Bag-Talk am Mittag

Was macht eigentlich ein/e ... PersonalentwicklerIn?

Eine Veranstaltung des Career Service am
Fachbereich Wirtschafts- und Sozialwissenschaften

**PAUSE
MACHEN UND
SICH INFOR-
MIEREN!**

Dienstag, 18.06.2019
11.30 – 13.00 Uhr,
Lange Gasse,
Raum 0.423

Referentin:
Alexandra Kupczyk,
NÜRNBERGER
Versicherung AG

Anmeldung
via Studon bis
13.06.2019



Allgemeines

Wer wir sind:	Wir sind ein internationales Marktforschungsinstitut und forschen in über 40 Ländern mit Leidenschaft und spürbarer Begeisterung. Wir liefern maßgeschneiderte Lösungen für individuelle Aufgabenstellungen.
Branche:	Marktforschung
Standort:	Rückersdorf
MitarbeiterInnen:	Ca. 130 MitarbeiterInnen
Berufseinstiegsmöglichkeiten:	Praktika, Werkstudentenstellen und Junior Positionen

Patenschaft

Unternehmensbereiche in denen Patenschaft möglich ist:	Marktforschung in den Bereichen: Healthcare, E-Business, Medien & TV, Konsumgüter, Energie & Infrastruktur, Telekom & IT
Anzahl der Patenplätze gesamt:	3
Angebot in der Praxisphase:	Praktikum (Anzahl ca. 3)
Weitere Möglichkeiten im Rahmen der Patenschaft:	Im Anschluss an ein erfolgreich absolviertes Praktikum besteht die Möglichkeit für eine weitere Zusammenarbeit im Rahmen einer Werkstudententätigkeit.
Besonderheiten der Patenschaft bei Ihrem Unternehmen:	Praktikanten arbeiten als fester Teil des Teams direkt an Projekten mit und erhalten einen intensiven Einblick in die Marktforschung und unterstützen in allen Phasen eines Projektes.

Präferenzen für Patenstudierende

Bevorzugte Studiengänge:	Wirtschaftswissenschaften, International Business Studies, Sozialökonomik
Anforderungen an Patenstudierende:	Hilfreich sind praxisrelevante Erfahrungen während des Studiums und gute Englischkenntnisse in Wort und Schrift, sowie sehr gute Kenntnisse in MS-Office. Wir wünschen uns „Personality“, einen selbständigen und zielorientierten Arbeitsstil und vor allem Leidenschaft für das, was Sie tun.

Kontakt

PSYMA GROUP AG
Human Resources, Anne Morris, Fliedersteig 15-17, 90607 Rückersdorf,
Tel. 0911 99574124, anne.morris@psyma.com, www.psyma.com

Allgemeines

Wer wir sind:	PwC ist Deutschlands führende Wirtschaftsprüfungs- und Beratungsgesellschaft. Auf dem Weg in die Digitale Ära unterstützen wir Unternehmen dabei, immer komplexere Rahmenbedingungen in globalen Märkte zu meistern. Unsere Kompetenzen gebündelt in die Geschäftsbereiche: Assurance, Tax & Advisory.
Branche:	Wirtschaftsprüfung und Unternehmensberatung
Standort:	Deutschland: 21; weltweit: in 158 Ländern
MitarbeiterInnen:	Ca. 11.000 MitarbeiterInnen (Deutschland)
Berufseinstiegsmöglichkeiten:	Praktikum, Praktikantenentsendungsprogramm Stairway, duale Masterprogramme, Traineeprogramm Taxation, Traineeprogramm Transaction, Traineeprogramm IT, Direkteinstieg in allen drei Geschäftsbereichen (Assurance, Advisory, Tax & Legal) möglich.

Patenschaft

Unternehmensbereiche in denen Patenschaft möglich ist:	Praktikum in der Niederlassung Nürnberg im Bereich Risk Assurance Solutions (Prozesse & IT-Prüfung und Beratung) so wie in den Bereichen Wirtschaftsprüfung (Industrial Services und Financial Services) und Steuerberatung möglich.
Anzahl der Patenplätze gesamt:	3
Angebot in der Praxisphase:	Praktikum (Anzahl ca. 1), Werkstudententätigkeit (Anzahl ca. 1)
Weitere Möglichkeiten im Rahmen der Patenschaft:	Im Anschluss an Patenschaft: Werkstudententätigkeit, weitere Praktika, Abschlussarbeit, Rechtsreferendariat, Direkteinstieg
Besonderheiten der Patenschaft bei Ihrem Unternehmen:	Fester Buddy als Ansprechpartner des Praktikanten. Spannende und anspruchsvolle Aufgaben. Direkter Mandanteneinsatz und Kommunikation auf allen hierarchischen Ebenen.

Präferenzen für Patenstudierende

Bevorzugte Studiengänge:	Wirtschaftswissenschaften, International Business Studies, Sozialökonomik, Wirtschaftsinformatik, Wirtschaftsingenieurwesen, Wirtschaftsrecht
Anforderungen an Patenstudierende:	Guter Notenschnitt, relevante Studienschwerpunkte mit betriebswirtschaftlichem Bezug, gute IT- und Englischkenntnisse, Beratungskompetenz, Teamfähigkeit, Flexibilität, Einsatz- und Lernbereitschaft, analytische, konzeptionelle und selbstständige Arbeitsweise, hohe Motivation, Mobilität

Kontakt

PwC, Risk Assurance Solutions, René Augsten, Ostendstraße 100, 90482 Nürnberg,
Tel. 0170 7875544, rene.augsten@pwc.com, www.pwc.de

Allgemeines

Wer wir sind:	Rödl & Partner ist der agile Kümmerer für mittelständisch geprägte Weltmarktführer. Unsere Mandanten vertrauen weltweit unseren 4.700 Kolleginnen und Kollegen. Der gemeinsame Erfolg und das Versprechen „Made in Germany“ treiben sie an.
Branche:	Rechtsberatung, Steuerberatung, Unternehmens- und IT-Beratung und Wirtschaftsprüfung
Standort:	Nürnberg und 24 weitere Standorte in Deutschland; weltweit mehr als 100 Standorte
MitarbeiterInnen:	Weltweit 4.700 MitarbeiterInnen
Berufseinstiegsmöglichkeiten:	Diplom, Bachelor, Master

Patenschaft

Unternehmensbereiche in denen Patenschaft möglich ist:	1x nationales und internationales Steuerrecht, 2x Wirtschaftsprüfung öffentliche Hand, 1x Wirtschaftsprüfung allgemein
Anzahl der Patenplätze gesamt:	4
Weitere Möglichkeiten im Rahmen der Patenschaft:	Im Anschluss an das Praktikum Werkstudententätigkeit möglich; Betreuung einer Abschlussarbeit in Rücksprache mit dem Teamleiter.
Besonderheiten der Patenschaft bei Ihrem Unternehmen:	Persönliche Gespräche und Begleitung durch den Mentor aus dem Führungskreis des Unternehmens.

Präferenzen für Patenstudierende

Bevorzugte Studiengänge:	Wirtschaftswissenschaften, Wirtschaftsrecht
Anforderungen an Patenstudierende:	Einschlägige Spezialisierung, Teamplayer, analytisches Denkvermögen und Dienstleistungsorientierung

Kontakt

Rödl & Partner

Personal- und Hochschulmarketing / SE Personal, Friederike Mattheus,
 Äußere Sulzbacher Straße 100, 90491 Nürnberg,
 Tel. 0911 9193-2876, friederike.mattheus@roedl.de, www.roedl.de/karriere



DR. HEIDI FRIEDRICH-VACHE
Steuerberaterin, Partner



Sie kennen Ihre Stärken und Ziele. Sie besitzen Mannschaftsgeist und kümmern sich gern um Ihre Mandanten. Sie denken unternehmerisch und interdisziplinär. Sie geben für den gemeinsamen Erfolg Ihr Bestes. Wir freuen uns auf Sie und Ihre Ideen.

Weltoffene Heimat für unternehmerische Persönlichkeiten mit Mannschaftsgeist

Rödl & Partner ist der agile Kümmerer für mittelständisch geprägte Weltmarktführer. Als Rechtsanwälte, Steuerberater, Unternehmens- und IT-Berater und Wirtschaftsprüfer sind wir an über 100 eigenen Standorten in 51 Ländern vertreten. Unsere Mandanten vertrauen weltweit unseren 4.700 Kolleginnen und Kollegen. Der gemeinsame Erfolg und das Versprechen „Made in Germany“ treiben sie an.

Ihr Ansprechpartner

Dr. Michael Rödl
freut sich auf Ihre Bewerbung!

T +49 911 9193 2866
michael.roedl@roedl.com

www.roedl.de/karriere

Allgemeines

Wer wir sind:	Die TeamBank ist mit der Produktfamilie easyCredit und der Finanz-App fymio der Experte in der Genossenschaftlichen FinanzGruppe Volksbank Raiffeisenbanken.
Branche:	Finanzbranche
Standort:	Nürnberg
MitarbeiterInnen:	Ca. 1.050 MitarbeiterInnen
Berufseinstiegsmöglichkeiten:	Direkteinstieg, Traineeship, Praktikum, Werkstudententätigkeit, Abschlussarbeit

Patenschaft

Unternehmensbereiche in denen Patenschaft möglich ist:	Produktentwicklung, Marketing, Finance & Controlling, IT, Personal, Kommunikation, Strategie, Organisation, Risikocontrolling
Anzahl der Patenplätze gesamt:	3
Angebot in der Praxisphase:	Praktikum (Anzahl ca. 2) Werkstudententätigkeit (Anzahl ca. 1)
Weitere Möglichkeiten im Rahmen der Patenschaft:	Möglichkeit von Hospitationen in andere Bereiche, projekthaftes Arbeiten, hoher Gestaltungsspielraum → Möglichkeiten zur Übernahme in ein längerfristiges Werkstudentenverhältnis mit Chancen auf Übernahme.

Präferenzen für Patenstudierende

Bevorzugte Studiengänge:	Wirtschaftswissenschaften, International Business Studies, Wirtschaftsinformatik
Anforderungen an Patenstudierende:	Unternehmerisches Denken, Bereitschaft in einem modernen Arbeitsumfeld eigenständig Aufgaben zu übernehmen und auch zu kommunizieren. Keine Berührungsgängste zu anderen Fachdisziplinen.

Kontakt

TeamBank AG
Personalmanagement, Christoph Hellwig, Beuthener Straße 25, 90471 Nürnberg,
Tel. 0911 53902976, christoph.hellwig@teambank.de, www.teambank.de

Career Service

Jobs finden statt suchen!

FAU-Stellenwerk – das Jobportal der Universität Erlangen-Nürnberg



www.stellenwerk-fau.de

Hier findest du Jobs so individuell wie das Studentenleben: Nebenjobs, Praktika oder Einstiegspositionen. Täglich neue Angebote aus Erlangen, Nürnberg und ganz Deutschland.



Kontakt



Career Service am Fachbereich Wirtschafts- und Sozialwissenschaften

Michael Otto, M.Sc., Hanna Walch, M.Sc.

Lange Gasse 20, 90403 Nürnberg, Raum: 2.123,

wiwi-career-service@fau.de, Tel. 0911 5302-678, www.career.wiso.fau.de



Kommunikation und Marketing am Fachbereich Wirtschafts- und Sozialwissenschaften

Silke Sauer, Dipl.-Des. (FH),
Master in Marketing Management,
Referentin für Kommunikation
und Marketing,
Findelgasse 7/9,
90402 Nürnberg,
Raum: 0.020 b,
wiwi-kommunikation@fau.de,
Tel. 0911 5302-689

Eva Reich, M.Sc.,
Kommunikation und
Alumni-Management
Findelgasse 7/9,
90402 Nürnberg,
Raum: 0.020 a,
wiwi-alumni@fau.de,
Tel. 0911 5302-96282

Der Fachbereich auf einen Blick: www.wiso.fau.de

Anfahrt



Impressum



Herausgeber: Friedrich-Alexander-Universität Erlangen-Nürnberg, Fachbereich Wirtschafts- und Sozialwissenschaften, Career Service am Fachbereich Wirtschafts- und Sozialwissenschaften, Michael Otto, Lange Gasse 20, 90403 Nürnberg, E-Mail: michael.otto@fau.de; Alle Angaben der abgebildeten Unternehmen sind ohne Gewähr; **Layout:** zur.gestaltung, Nürnberg; **Fotos:** Giulia Iannicelli: S. 3, 4, 5, 6, 7; Universität Erlangen-Nürnberg (falls nicht anders vermerkt); **Druck:** Onlineprinters GmbH; **Stand:** März 2019; **Auflage:** 250 Exemplare

accenture

KPMG

bakertilly

MLP

BISSANTZ

MUNKERT & PARTNER
Steuerberater Wirtschaftsprüfer Rechtsanwälte GbR

Deloitte.

NÜRNBERGER
VERSICHERUNG

ERGO

pwc

EY Building a better
working world

psyma
Passionate People.
Creative Solutions.

HLB HUSSMANN
Wirtschaftsprüfer • Steuerberater • Rechtsanwälte

Rödl & Partner

HORBACH

TeamBank

